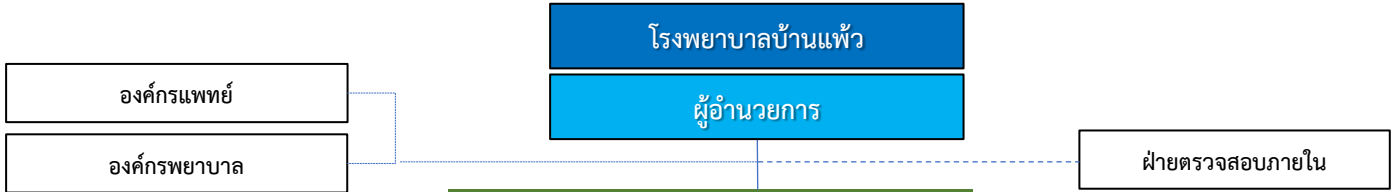


โครงสร้างการจัดแบ่งส่วนงานโรงพยาบาลบ้านแพ้ว (องค์การมหาชน)



A. ภารกิจเฉพาะ

A 1. รพ. จักษุ บ้านแพ้ว	A 2. กลุ่มภารกิจด้านหัวใจ	A 3. กลุ่มภารกิจด้านธุรกิจสุขภาพ
รองผู้อำนวยการ	ผช.ผอ	ผช.ผอ
(1) คลินิกจักษุ (2) หอผู้ป่วยจักษุ (สามัญ) (3) หอผู้ป่วยจักษุ (พิเศษ) (4) งานการตลาดและบริหารทั่วไป (5) งานห้องผ่าตัดจักษุ (6) ศูนย์หุ คอ จมูก (7) ศูนย์ภูมิแพ้ (8) ศูนย์ตรวจการได้ยิน (9) ศูนย์ตรวจการนอนหลับ (10) งานห้องผ่าตัดหู คอ จมูก (11) ศูนย์ความงาม	1) คลินิกหัวใจและหลอดเลือด 2) งานห้องปฏิบัติการสวนหัวใจและหลอดเลือด (Cath Lab) 3) หอผู้ป่วยวิกฤติโรคหัวใจ (CCU) 4) งานห้องผ่าตัดหัวใจ	1) ศูนย์ตรวจสุขภาพเคลื่อนที่ 2) งานการตลาด 3) ศูนย์สุขภาพดี (Check up)

B. ภารกิจ รพ.บ้านแพ้ว กทม.

B 4. กลุ่มภารกิจสาขาใน กทม.
รองผู้อำนวยการ
ผช.ผอ
(1) โรงพยาบาลบ้านแพ้ว (องค์การมหาชน) สาขาสาทร (2) โรงพยาบาลบ้านแพ้ว (องค์การมหาชน) สาขาศูนย์ราชการเฉลิมพระเกียรติ 80 พรรษา 5 ธันวาคม 2550 (อายุรกรรม) (3) โรงพยาบาลบ้านแพ้ว (องค์การมหาชน) สาขาศูนย์ราชการเฉลิมพระเกียรติ 80 พรรษา 5 ธันวาคม 2550 (ทันตกรรม)
ผช.ผอ

C. ภารกิจ รพ.บ้านแพ้ว สค.

C 5. กลุ่มภารกิจ รพ.บ้านแพ้ว สค.

รองผู้อำนวยการ	
(1) กลุ่มงานด้านคลินิก	(3) กลุ่มงานด้านสนับสนุนคลินิก
ผช.ผอ	ฝ่ายเภสัชกรรม
1) งานอายุรกรรม 2) งานสูติ-นรีเวชกรรม 3) งานกุมารเวชกรรม 4) งานศัลยกรรม 5) งานศัลยกรรมกระดูกและข้อ 6) งานจิตเวช 7) งานอุบัติเหตุและฉุกเฉิน (ER) และ EMS 8) งานทันตกรรม 9) งานคลินิกพิเศษ (premium clinic) 10) ศูนย์พัฒนาการ 11) งานแพทย์แผนไทย 12) งานวิสัญญี	1) งานเภสัชกรรมผู้ป่วยนอก 2) งานเภสัชกรรมผู้ป่วยใน 3) งานคลังเวชภัณฑ์ยา 4) งานจัดซื้อเวชภัณฑ์ยา งานสนับสนุนคลินิกอื่น ๆ 1) งานห้องปฏิบัติการ 2) งานรังสีวินิจฉัย 3) งานกายภาพบำบัด 4) งานเวชระเบียน 5) งานเวชสถิติ 6) งานรับ-ส่งต่อผู้ป่วย 7) งานโภชนาการ 8) ศูนย์ประกันชีวิต 9) งานเวรเปล 10) งานเครื่องมือแพทย์
(2) กลุ่มงานด้านเวชศาสตร์สุขภาพ	(4) สาขาใน จ.สมุทรสาคร
ฝ่ายเวชศาสตร์สุขภาพ	1) โรงพยาบาลบ้านแพ้ว (องค์การมหาชน) สาขาพระรามสอง 2) โรงพยาบาลบ้านแพ้ว (องค์การมหาชน) สาขาเกษตรพัฒนา 3) โรงพยาบาลบ้านแพ้ว (องค์การมหาชน) สาขาหลักห้า
1) งานส่งเสริมสุขภาพ 2) งานป้องกันโรค 3) ศูนย์ชีวภิบาล 4) งานอาชีวเวชกรรม 5) ศูนย์ดูแลผู้สูงอายุและโรคเรื้อรังในชุมชน	

D. ภารกิจบริหารจัดการภาพรวม / บริหารและสนับสนุนองค์กร

D6. กลุ่มภารกิจด้านบริหาร			D7. กลุ่มภารกิจพัฒนาธุรกิจและกลยุทธ์องค์กร (Foresight)	D8. กลุ่มภารกิจด้านการพยาบาล
รองผู้อำนวยการ			ผช.ผอ	รองผู้อำนวยการ
ผช.ผอ			ผช.ผอ	รองผู้อำนวยการ
(1) ฝ่ายอำนวยการ	(2) ฝ่ายการเงินการบัญชีและงบประมาณ	(3) ฝ่ายทรัพยากรมนุษย์	1. ยุทธศาสตร์องค์กร 1) งานยุทธศาสตร์ 2) งานพัฒนาคุณภาพองค์กร 3) งานสื่อสารองค์กร 2. งานพัฒนาคุณภาพ 1) งานพัฒนาคุณภาพ 2) งานป้องกันและควบคุมการติดเชื้อ 3. ศูนย์วิจัยโรงพยาบาลบ้านแพ้ว (BGHRC) 1) ศูนย์วิจัย 2) ศูนย์วิจัยทางคลินิก 4. วิชาการ 1) วิชาการ 2) ศูนย์แพทยศาสตรศึกษา	รองผู้อำนวยการ
1) งานอำนวยการ 2) งานสารบรรณ 3) งานซ่อมบำรุง 4) งานศูนย์รถ 5) งานรักษาความปลอดภัย 6) งานทำความสะอาด 7) งานสิ่งแวดล้อม 8) งานโลจิสติกส์ 9) งานบริหารจัดการอาคาร 10) งานพัสดุ 11) งานคลังเวชภัณฑ์ที่มีโซยา 12) งานศูนย์อาหาร	1) งานการบัญชี 2) งานการเงิน 3) งานวิเคราะห์ต้นทุน (Business Analysis) 4) งานสิทธิประโยชน์ 5) งานแผน งบประมาณและประเมินผล	1) งานบริหารทรัพยากรมนุษย์ 2) งานพัฒนาทรัพยากรมนุษย์	รองผู้อำนวยการ	รองผู้อำนวยการ
งานเทคโนโลยีสารสนเทศ	งานกฎหมาย	งานบริหาร	งานบริหาร	รองผู้อำนวยการ
		งานบริหาร	งานบริหาร	รองผู้อำนวยการ

- (1) งานบริหารการพยาบาล
- (2) งานการพยาบาลผู้ป่วยนอก
- (3) งานการพยาบาลผู้ป่วยใน
- (4) งานการพยาบาลเฉพาะทาง

กลุ่มภารกิจด้านการพยาบาล

- 1) งานบริหารการพยาบาล
- 2) งานการพยาบาลผู้ป่วยนอก (1)
- 3) งานการพยาบาลผู้ป่วยใน (2)
- 4) งานการพยาบาลเฉพาะทาง (3)

ฝ่ายการพยาบาล

งานบริหารการพยาบาล

(1) งานการพยาบาลผู้ป่วยนอก

- 1) งานผู้ป่วยนอกอายุรกรรม
- 2) งานผู้ป่วยนอกสูติ - นรีเวชกรรม
- 3) งานผู้ป่วยนอกกุมารเวชกรรม
- 4) งานผู้ป่วยนอกศัลยกรรมทั่วไป และระบบทางเดินปัสสาวะ
- 5) งานผู้ป่วยนอกศัลยกรรมกระดูกและข้อ
- 6) งานผู้ป่วยนอกจิตเวช
- 7) งานคลินิกพิเศษ (Premium clinic)
- 8) ห้องสังเกตอาการ
- 9) งานอุบัติเหตุและฉุกเฉิน (ER) และ EMS

- 10) คลินิกจักษุ
- 11) ศูนย์หู คอ จมูก
- 12) ศูนย์ภูมิแพ้
- 13) งานผู้ป่วยนอก สาขาสาทร
- 14) งานผู้ป่วยนอก สาขาศูนย์ราชการ
- 15) งานผู้ป่วยนอก สาขาพระรามสอง
- 16) งานผู้ป่วยนอก สาขาเกษตรพัฒนา
- 17) งานผู้ป่วยนอก สาขาหลักห้า
- 18) ศูนย์ชีวิภิบาล

- 19) ศูนย์รับเรื่องร้องเรียน + call center
- 20) งานจ่ายกลาง

(2) งานการพยาบาลผู้ป่วยใน

- 1) หอผู้ป่วยอายุรกรรม 1
- 2) หอผู้ป่วยอายุรกรรม 2
- 3) หอผู้ป่วยอายุรกรรม 3
- 4) หอผู้ป่วยสูติ-นรีเวชกรรม
- 5) หอผู้ป่วยกุมารเวชกรรม และ NICU
- 6) หอผู้ป่วยศัลยกรรม 1
- 7) หอผู้ป่วยศัลยกรรม 2
- 8) หอผู้ป่วยศัลยกรรมกระดูกและข้อ
- 9) หอผู้ป่วยพิเศษ 3 (A)
- 10) หอผู้ป่วยพิเศษ 3 (B)
- 11) หอผู้ป่วยพิเศษ 4 (B)
- 12) หอผู้ป่วยพิเศษ ชั้น 6
- 13) หอผู้ป่วยพิเศษ ชั้น 7
- 14) หอผู้ป่วยพิเศษ ชั้น 8
- 15) หอผู้ป่วยพิเศษ ชั้น 9
- 16) หอผู้ป่วยพิเศษ ชั้น 10

- 17) หอผู้ป่วยจักษุสามัญ
- 18) หอผู้ป่วยจักษุพิเศษ (หอผู้ป่วยพิเศษภิรมย์เนตร ชั้น 5, หอผู้ป่วยพิเศษภิรมย์เนตร ชั้น 6, หอผู้ป่วยพิเศษภิรมย์เนตร ชั้น 7)

(3) งานการพยาบาลเฉพาะทาง

- 1) หออภิบาลผู้ป่วยโรคหลอดเลือดสมอง (Stroke)
- 2) หอผู้ป่วยวิกฤติ 1 (ICU 1)
- 3) หอผู้ป่วยวิกฤติ 2 (ICU 2)
- 4) งานห้องคลอด
- 5) งานห้องผ่าตัด
- 6) ศูนย์ส่องกล้อง
- 7) งานวิสัญญี
- 8) ศูนย์เคมีบำบัดและโรคเลือด
- 9) งานไตเทียม จ. สมุทรสาคร
- 10) งานล้างไตทางช่องท้อง จ. สมุทรสาคร

- 11) คลินิกหัวใจและหลอดเลือด
- 12) หอผู้ป่วยกึ่งวิกฤติ (semi ICU)
- 13) งานห้องปฏิบัติการสวนหัวใจและหลอดเลือด (Cath Lab)
- 14) หอผู้ป่วยวิกฤติโรคหัวใจ (CCU)
- 15) งานห้องผ่าตัดหัวใจ
- 16) งานห้องผ่าตัดจักษุ

หมายเหตุ ความหมายของสีตัวหนังสือ

- สีเขียว คือ งานด้านการพยาบาลใน จ.สมุทรสาคร
- สีฟ้า คือ งานด้านการพยาบาลที่อยู่กับภารกิจเฉพาะ และภารกิจ รพ.บ้านแพ้ว กทม.
- สีแดง คือ งานที่ต้องมีพยาบาลรับผิดชอบดูแล