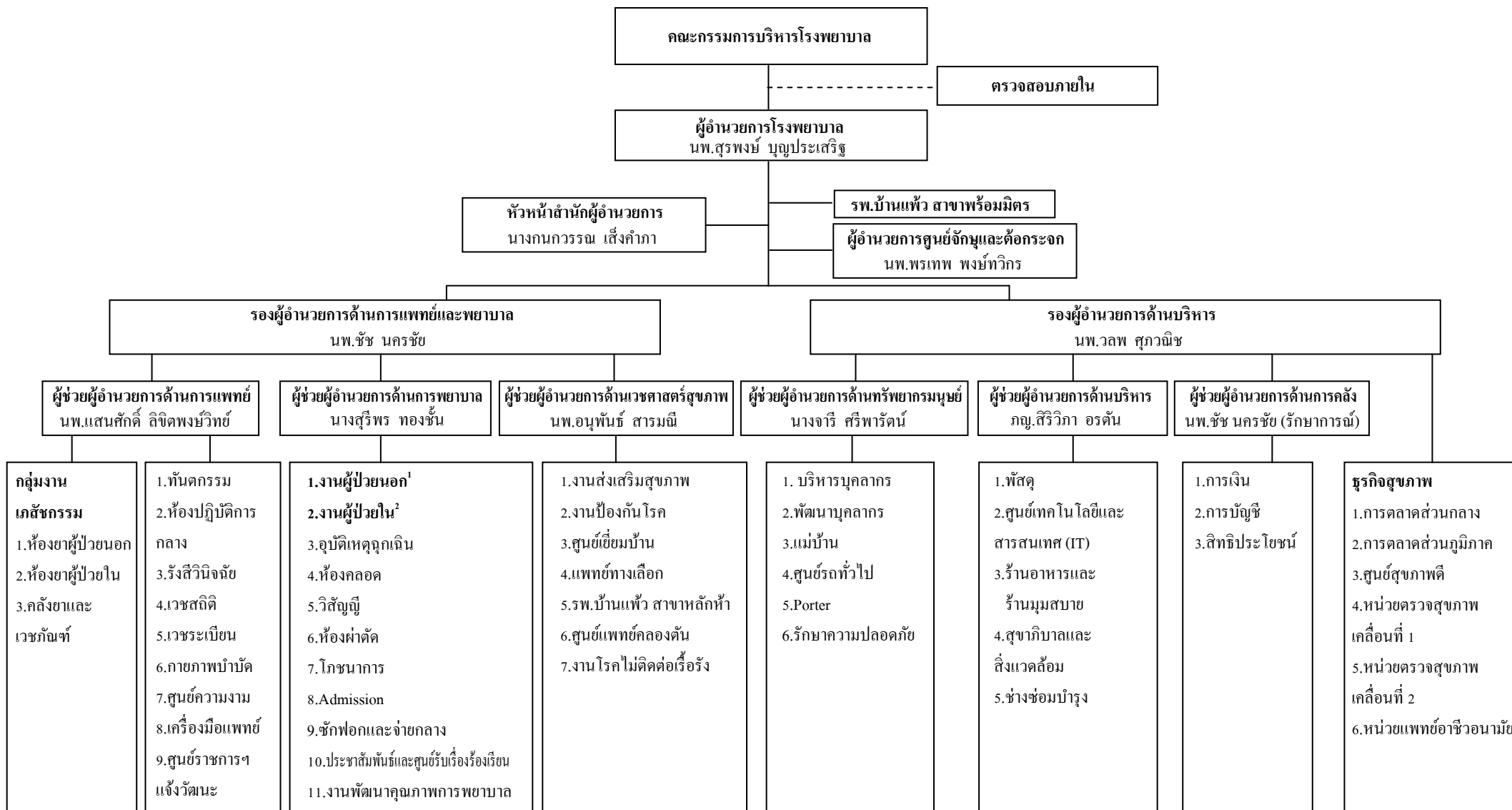


โครงสร้างการบริหารงาน โรงพยาบาลบ้านแพ้ว (องค์การมหาชน)



งานผู้ป่วยนอก

- 1.1 ผู้ป่วยนอกอายุรกรรม
- 1.2 ผู้ป่วยนอกจิตเวช
- 1.3 คลินิก โรคมะเร็งและโรคเลือด
- 1.4 คลินิกโรคหัวใจและทรวงอก
- 1.5 ผู้ป่วยสูติ-นรีเวชกรรม

- 1.6 ผู้ป่วยนอกศัลยกรรม
- 1.7 ผู้ป่วยนอกศัลยกรรมกระดูกและข้อ
- 1.8 ผู้ป่วยนอกกุมารเวชกรรม
- 1.9 ผู้ป่วยนอกหู คอ จมูก
- 1.10 ไตเทียม

งานผู้ป่วยใน

- 2.1 ICU
- 2.2 หอผู้ป่วยอายุรกรรมชาย
- 2.3 หอผู้ป่วยอายุรกรรมหญิง
- 2.4 หอผู้ป่วยศัลยกรรมชาย
- 2.5 หอผู้ป่วยศัลยกรรมหญิง

- 2.6 หอผู้ป่วยพิเศษ 3 A
- 2.7 หอผู้ป่วยพิเศษ 3 B
- 2.8 หอผู้ป่วยพิเศษ 4 A
- 2.9 หอผู้ป่วยพิเศษ 4 B
- 2.10 หอผู้ป่วยในศัลยกรรมกระดูกและข้อ

- 2.11 หอผู้ป่วยในกุมารเวชกรรม
- 2.12 หอผู้ป่วยในสูติ-นรีเวชกรรม